

Inégalités intragénérationnelles

Hippolyte d'Albis

Journée scientifique « Partir à la retraite avec Didier Blanchet »

Travail réalisé avec [Ikpidi badji](#)

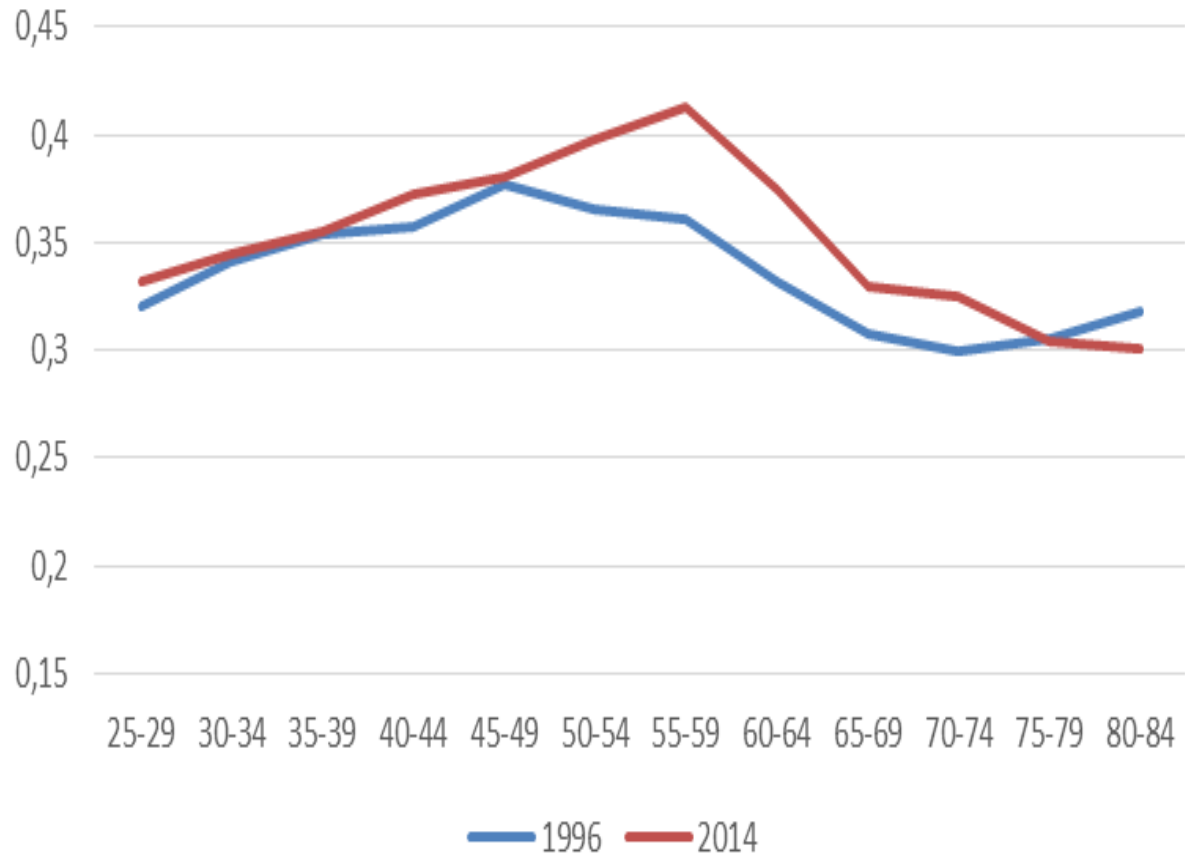
Enquêtes Insee « Revenus fiscaux » et « Revenus fiscaux et sociaux » menées entre 1996 et 2014.

Revenu brut (ou revenu avant impôt) : somme des revenus d'activité nets des cotisations chômage et retraite, des revenus du patrimoine, des prestations retraite et chômage et des revenus perçus à l'étranger.

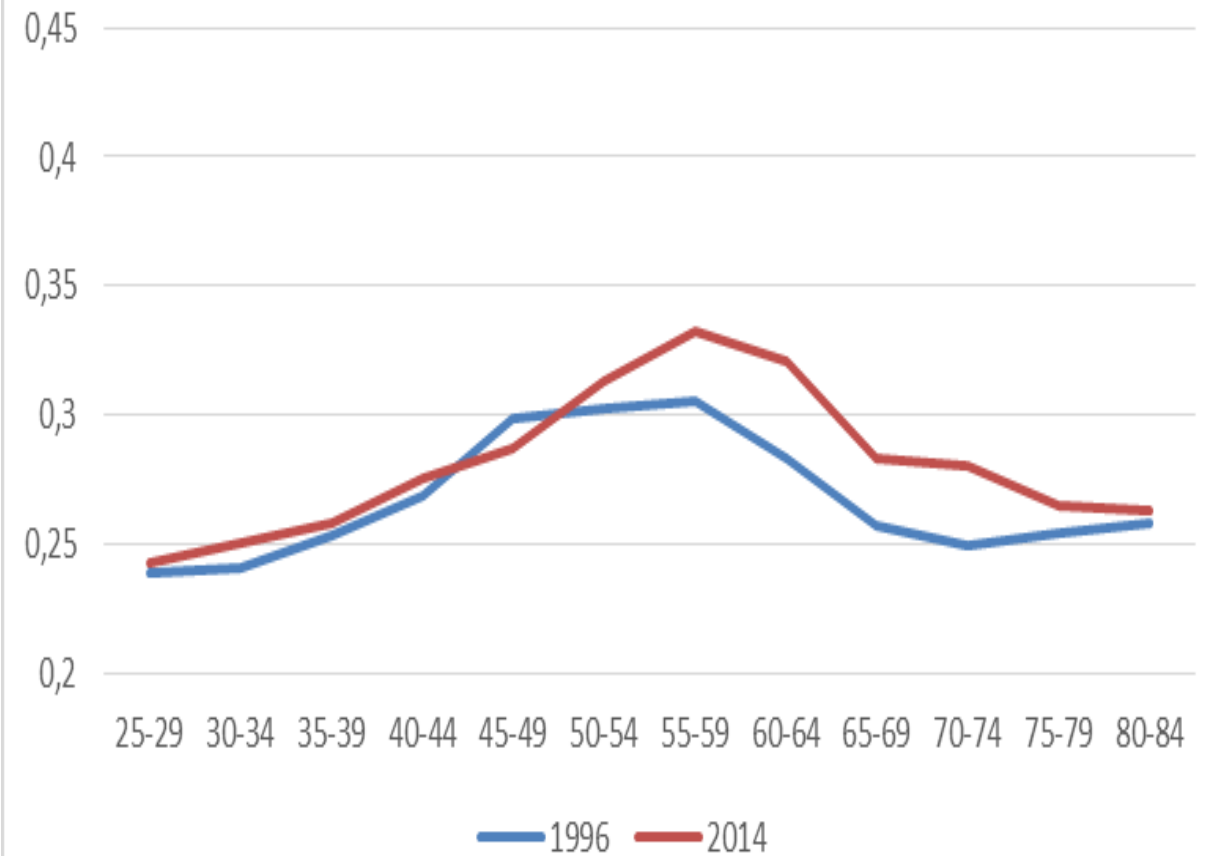
Revenu disponible : somme des revenus d'activité nets de l'ensemble des cotisations sociales, des revenus du patrimoine, de l'ensemble des prestations sociales et des revenus perçus à l'étranger, à laquelle on retranche les impôts directs

Coefficients de Gini par classes d'âge quinquennales en 1996 et en 2014

Revenus bruts

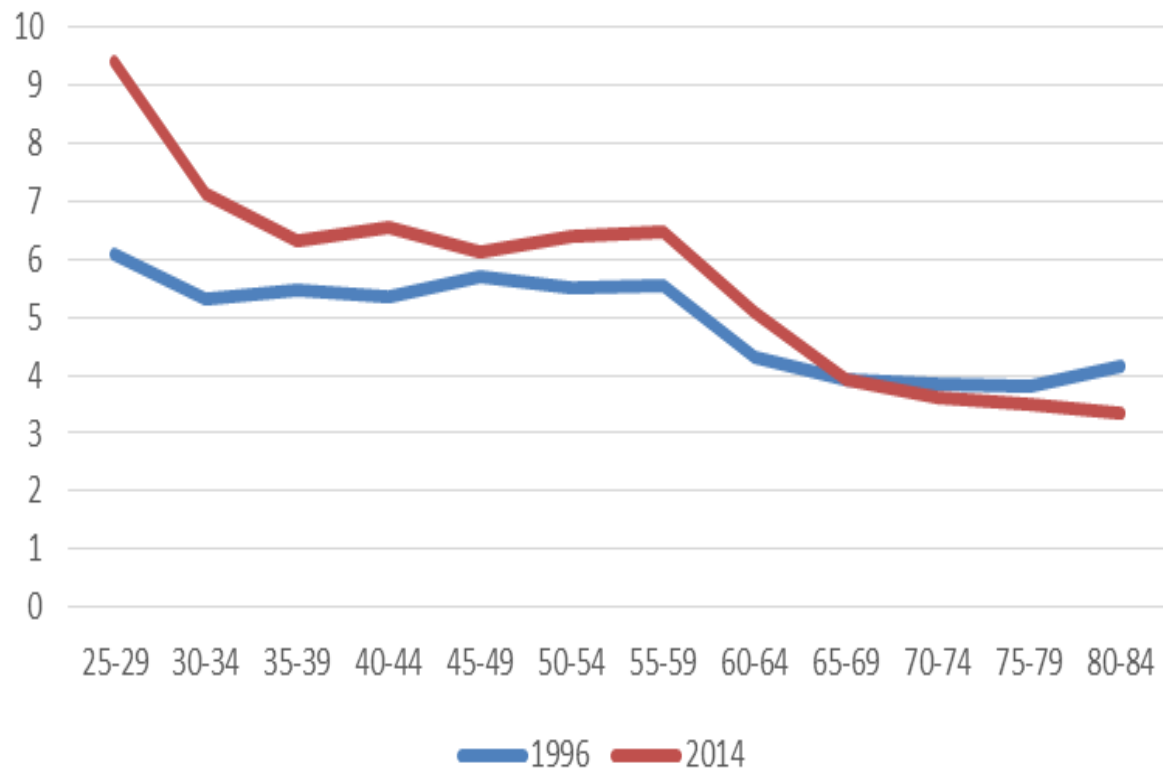


Revenus disponibles

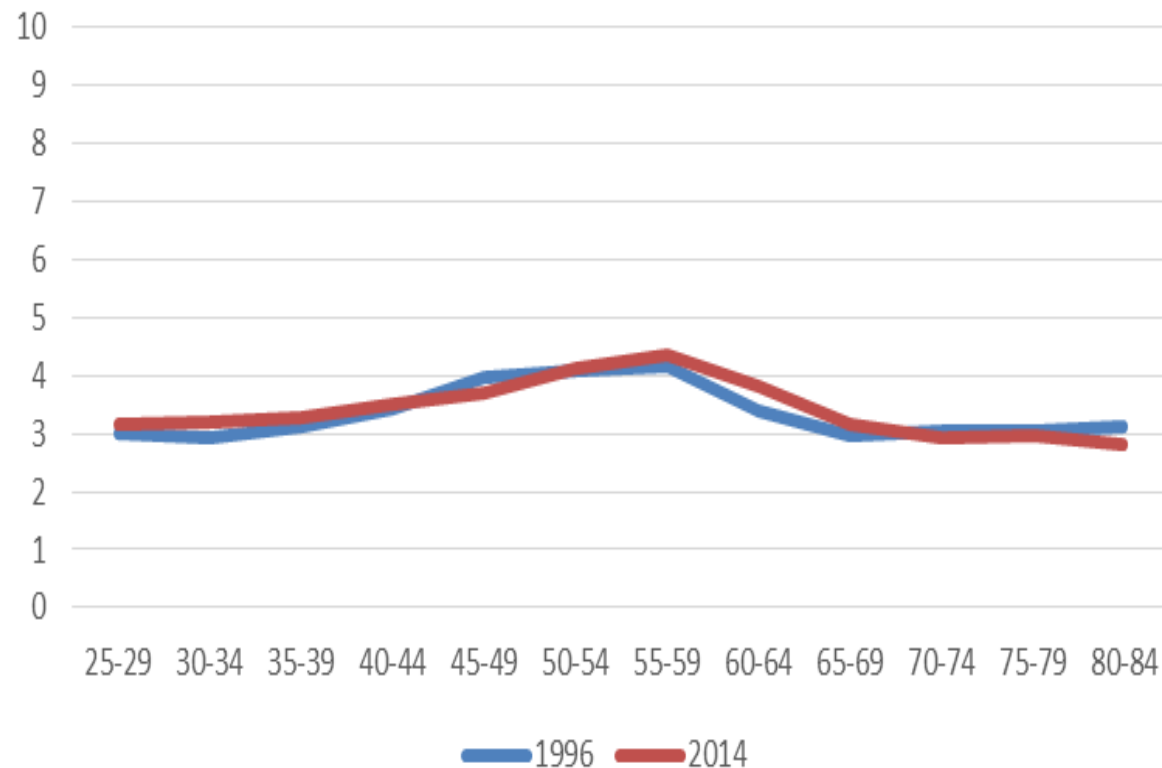


Rapports interdéciles par classes d'âge quinquennales en 1996 et en 2014

Revenus bruts

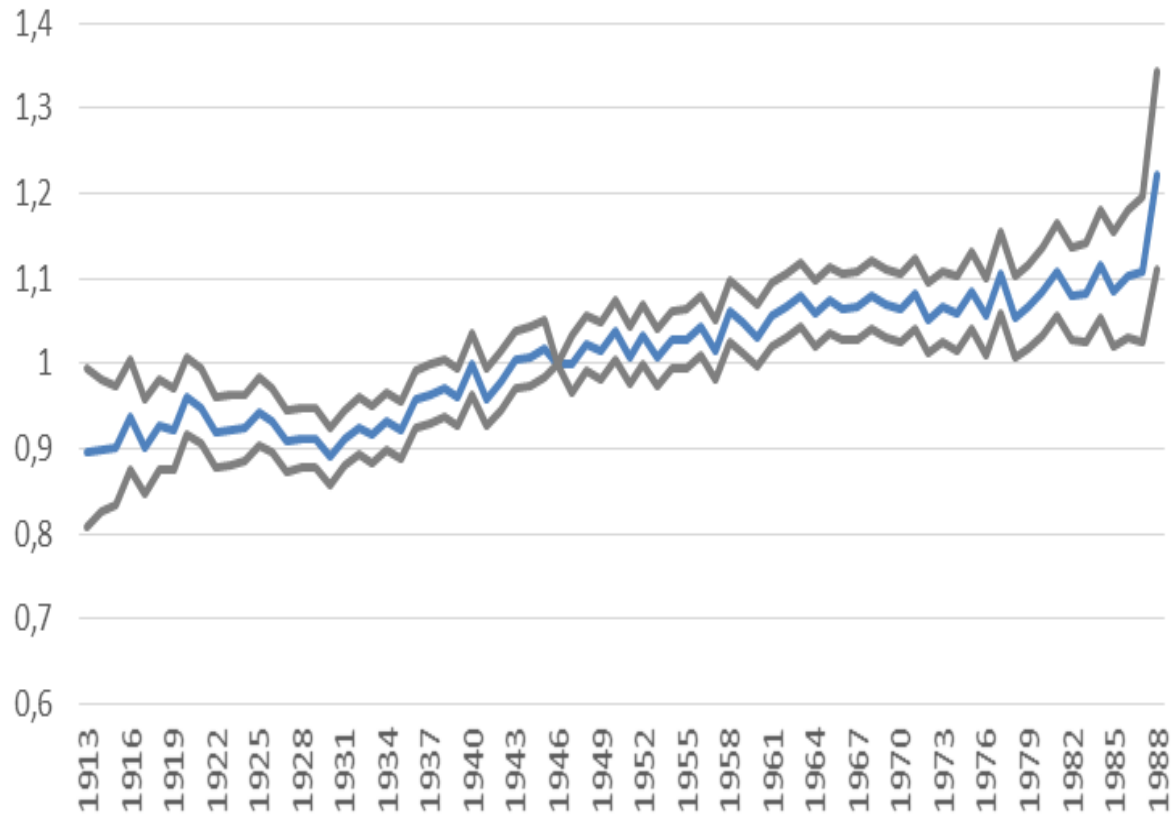


Revenus disponibles

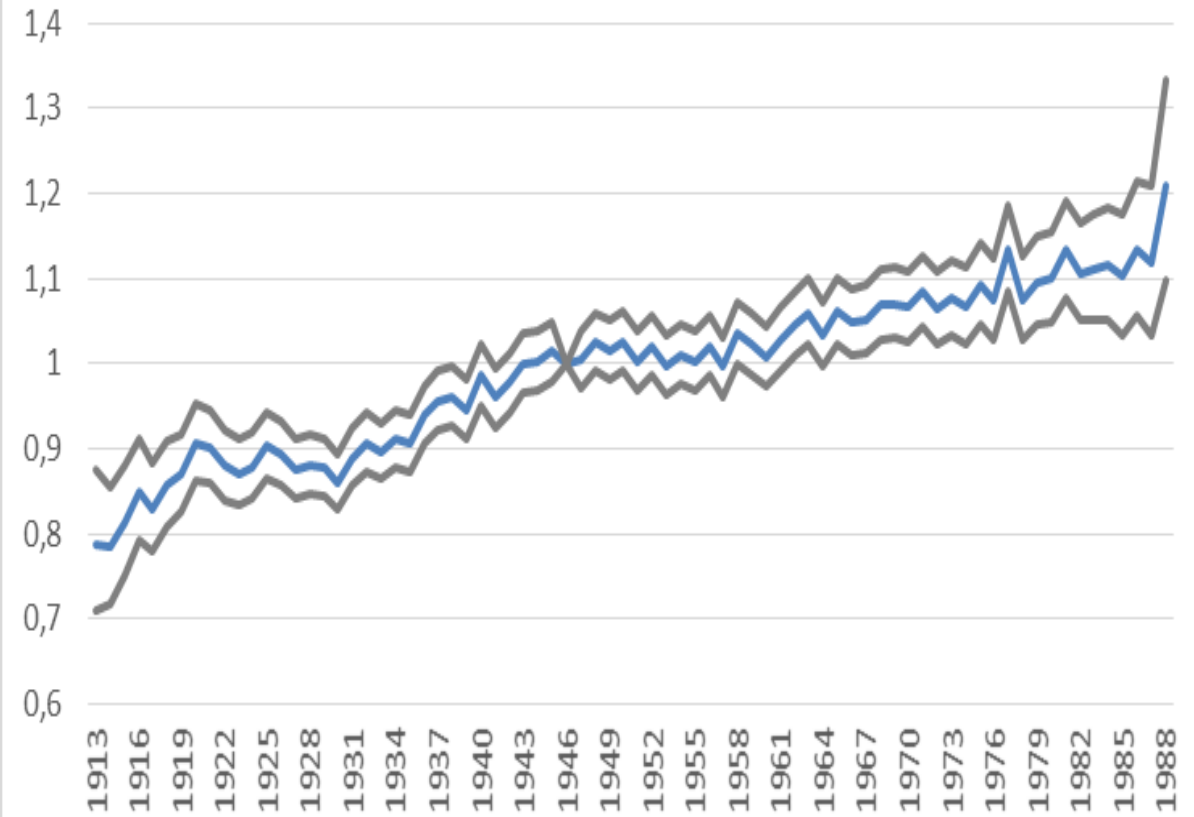


Coefficient de Gini en fonction de l'année de naissance (1946=1).

Revenus bruts

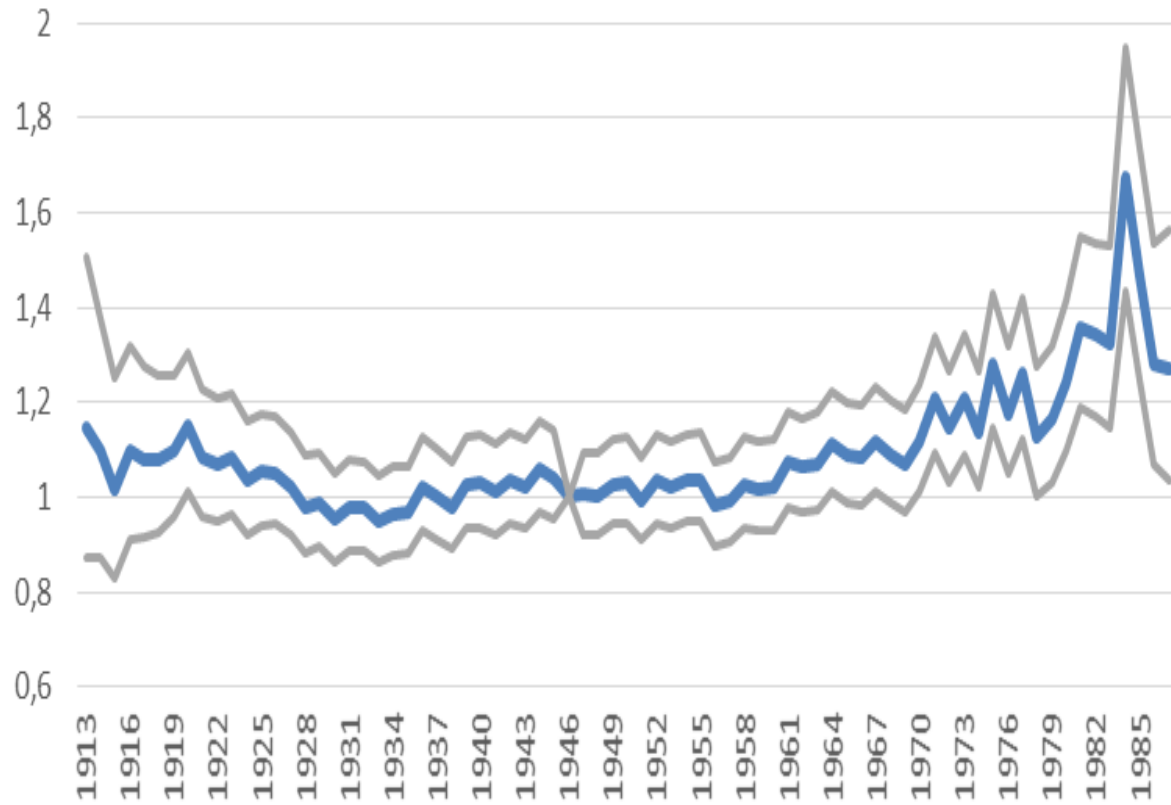


Revenus disponibles



Rapport interdécile en fonction de l'année de naissance (1946=1).

Revenus bruts



Revenus disponibles

