



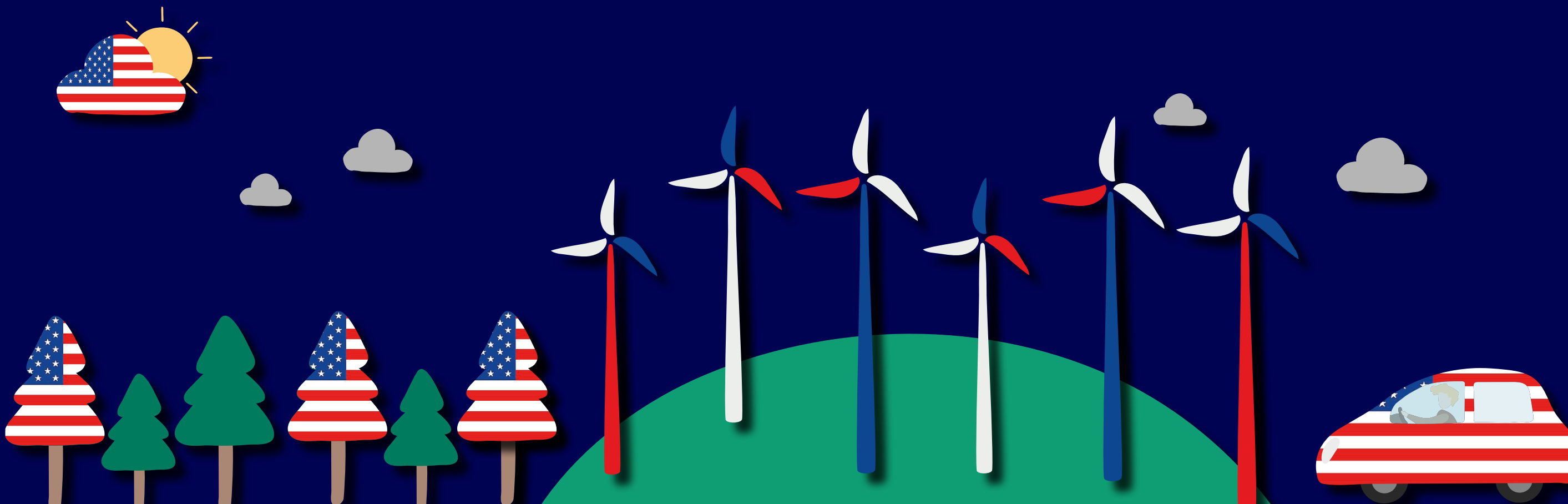
PARIS SCHOOL OF ECONOMICS
ECOLE D'ECONOMIE DE PARIS

#ECOPOURTOUS

La question environnementale aux États-Unis

**Grappe illustrant la diffusion des politiques
environnementales entre les États**

Le retrait du gouvernement fédéral américain de l'accord de Paris, officialisé le 04 novembre 2020, a engendré « *une déception majeure pour les efforts mondiaux visant à réduire les émissions de gaz à effet de serre et à promouvoir la sécurité mondiale* ». (Nations Unies, 2017)





PARIS SCHOOL OF ECONOMICS
ECOLE D'ECONOMIE DE PARIS

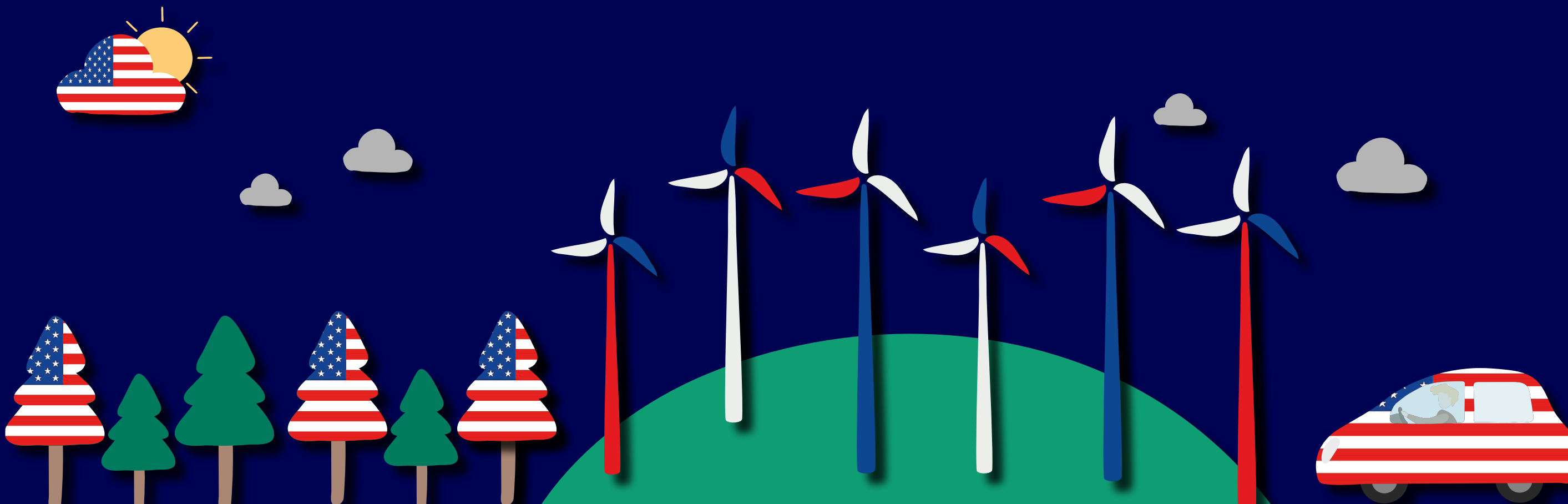
#ECOPOURTOUS

Mais ce retrait a aussi créé de nouvelles dynamiques :

- > Certains gouverneurs américains ont publiquement exprimé leur volonté de prendre le leadership politique contre le réchauffement climatique,
- > En définissant des politiques environnementales au niveau de leurs États.

Si elles sont mises en œuvre à plus grande échelle, ces politiques pourraient maintenir le pays sur la bonne voie en ce qui concerne sa contribution à la COP21 : à savoir, réduire d'ici à 2025 les émissions américaines d'au moins 26 % par rapport au niveau de 2005.

Cependant, cela s'accompagne d'une condition forte : l'adoption généralisée de politiques environnementales par les États américains.



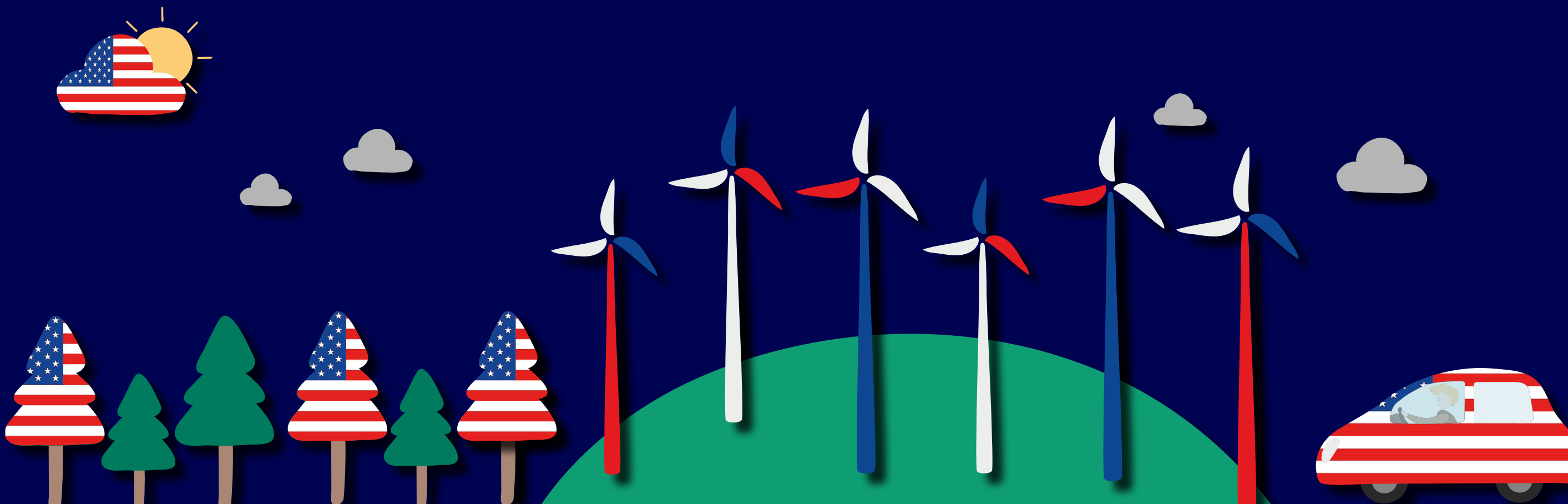


PARIS SCHOOL OF ECONOMICS
ECOLE D'ECONOMIE DE PARIS

#ECOPOURTOUS

Ceci pose la question de la diffusion des politiques environnementales.
Comment leur adoption et mise en œuvre se propagent-elles ?

-> Pour répondre à cette question, les auteurs ont reproduit de façon schématique le réseau de diffusion des politiques environnementales à travers les États américains.





PARIS SCHOOL OF ECONOMICS
ECOLE D'ECONOMIE DE PARIS

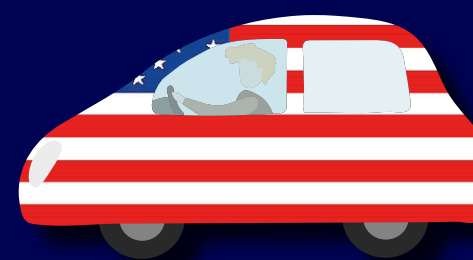
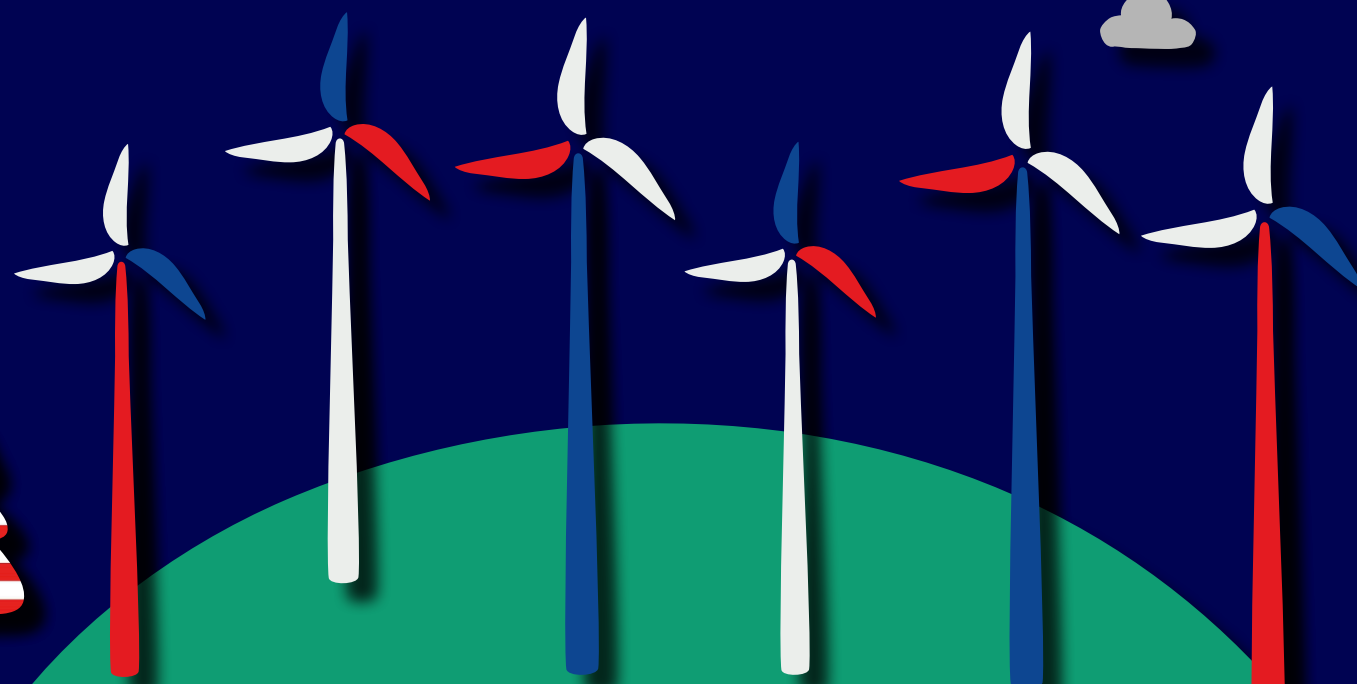
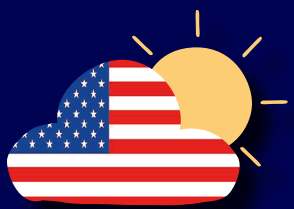
#ECOPOURTOUS

DONNÉES UTILISÉES POUR L'ANALYSE :

- > Un ensemble d'informations portant sur 74 politiques vertes (relatives à l'énergie, au climat et au recyclage des déchets) menées entre 1974 et 2018 aux États-Unis.

APPROCHE RETENUE : « L'ÉCONOMIE DES RÉSEAUX »

- > Dans « l'économie des réseaux », la notion de « communauté » correspond à un sous-ensemble de nœuds qui sont plus densément connectés entre eux qu'aux nœuds extérieurs du sous-ensemble.
- > Dans le cas d'étude, il s'agit d'un groupe d'États américains qui partage une dynamique plus ou moins intense de transmission de politiques environnementales.





PARIS SCHOOL OF ECONOMICS
ECOLE D'ECONOMIE DE PARIS

#ECOPOURTOUS

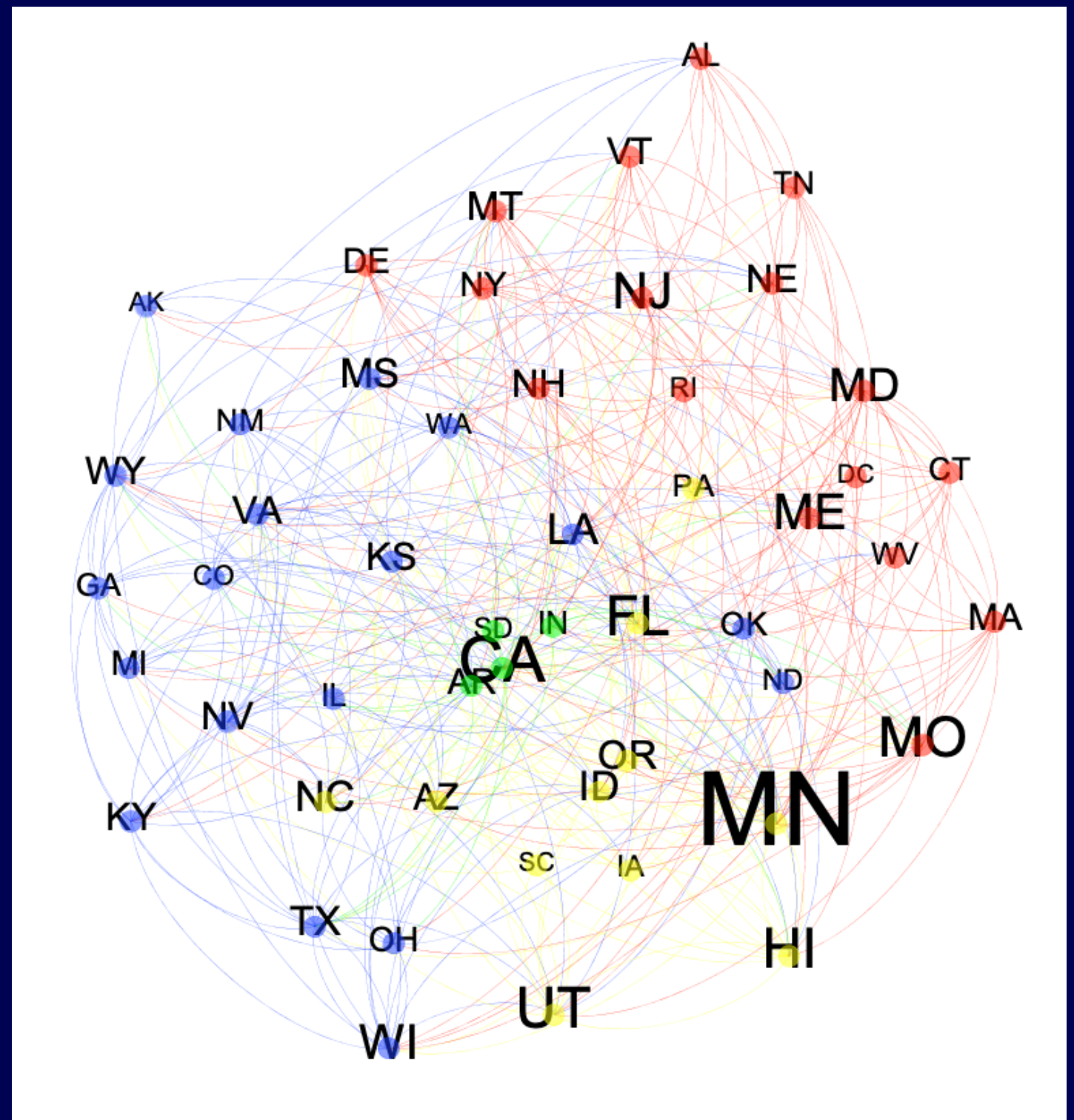
Schématisation du réseau de diffusion des politiques environnementales entre les États américains

Alabama, Connecticut, Delaware, District de Columbia, Maine, Maryland, Massachusetts, Missouri, Montana, Nebraska, New Hampshire, New Jersey, New York, Rhode Island, Tennessee, Vermont & Virginie-Occidentale

Alaska, Colorado, Géorgie, Illinois, Kansas, Kentucky, Louisiane, Michigan, Mississippi, Dakota du Nord, Nouveau Mexique, Nevada, Ohio, Oklahoma, Texas, Virginie, Washington, Wisconsin & Wyoming

Arkansas, Californie, Indiana & Dakota du Sud

Floride, Hawaï, Idaho, Iowa, Minnesota, Californie du Nord, Oregon, Pennsylvanie, Caroline du Sud & Utah





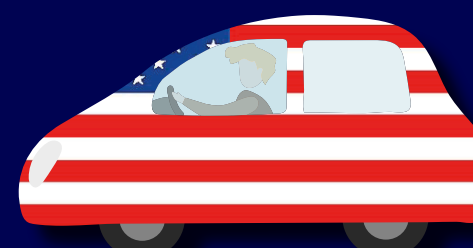
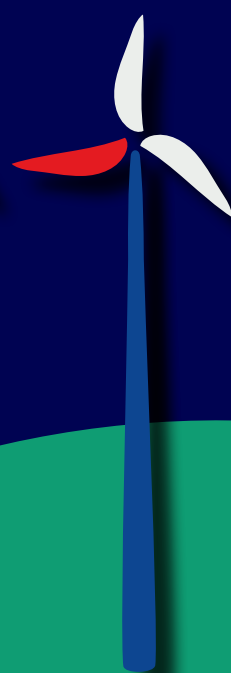
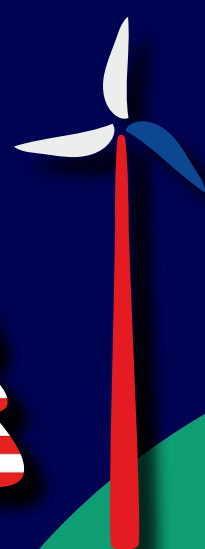
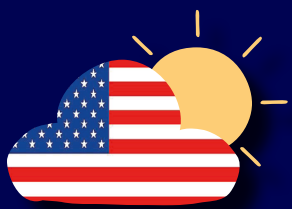
PARIS SCHOOL OF ECONOMICS
ECOLE D'ECONOMIE DE PARIS

#ECOPOURTOUS

INTERPRÉTATION

Plusieurs communautés apparaissent.

- > La plus petite communauté regroupe quatre États (Arkansas, Californie, Indiana et Dakota du Sud).
- > La plus grande compte dix-neuf États (Alaska, Colorado, Géorgie, Illinois, Kansas, Kentucky, Louisiane, Michigan, Mississippi, Dakota du Nord, Nouveau Mexique, Nevada, Ohio, Oklahoma, Texas, Virginie, Washington, Wisconsin et Wyoming).
- > Tous les États appartenant à la région du Nord-Est - à l'exception de la Pennsylvanie - appartiennent à la même communauté (en rouge sur le graphe).



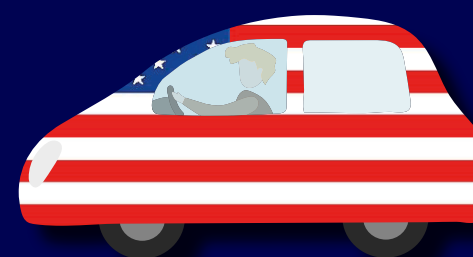
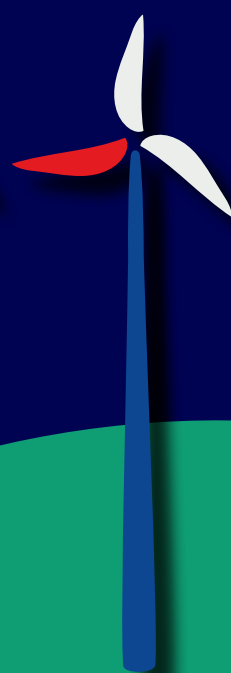
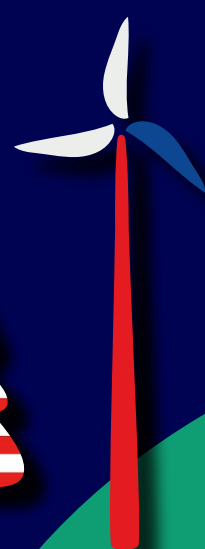
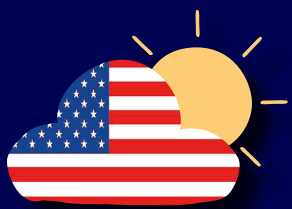


PARIS SCHOOL OF ECONOMICS
ECOLE D'ECONOMIE DE PARIS

#ECOPOURTOUS

QU'INDIQUENT CES RÉSULTATS ?

- > Une forte concentration de l'activité de diffusion des politiques environnementales dans la partie nord-est des États-Unis et l'existence de groupes d'États étroitement connectés à travers le pays.
- > Certains États apparaissent comme des facilitateurs de la diffusion des politiques dans leur communauté respective (par exemple le Minnesota - MN).
- > La transmission des politiques ne s'effectue pas de façon homogène sur l'ensemble du territoire. En particulier, les États de l'Est ont tendance à s'influencer mutuellement et sont insensibles aux actions législatives qui se déroulent en dehors de leur région.

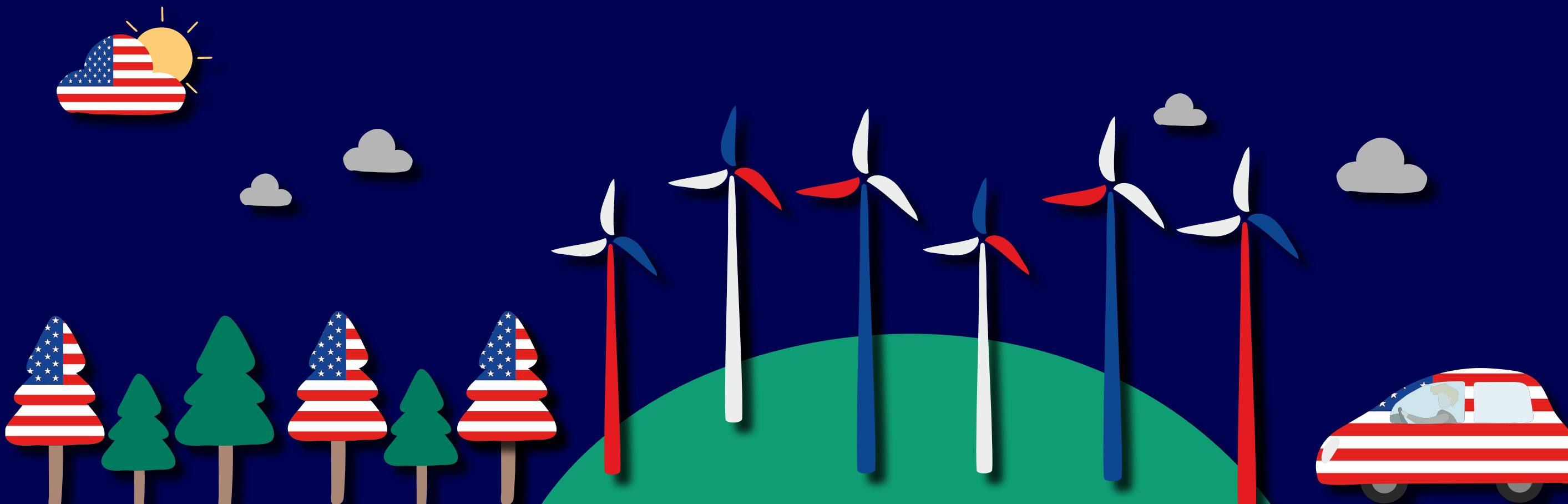




PARIS SCHOOL OF ECONOMICS
ECOLE D'ECONOMIE DE PARIS

#ECOPOURTOUS

Enfin, ces résultats conduisent à s'interroger sur la capacité réelle des États américains à contrebalancer, via leurs politiques environnementales, les conséquences en matière d'émissions liées au retrait des États-Unis de l'accord de Paris décidé au niveau fédéral.





PARIS SCHOOL OF ECONOMICS
ECOLE D'ÉCONOMIE DE PARIS

#ECOPOURTOUS

D'après

Côme Billard, Anna Creti & Antoine Mandel, 2020,

How Environmental Policies Spread? A network approach to diffusion in the U.S., Chaire Économie du climat, université Paris Dauphine-PSL.

Côme BILLARD est chargé des négociations européennes au ministère de l'Agriculture et de la Souveraineté Alimentaire.

Anna CRETI est professeure d'économie à l'université de Paris Dauphine-PSL et directrice scientifique de la Chaire Économie du gaz naturel et de la Chaire Économie du climat.

Antoine MANDEL est professeur à Paris School of Economics et à l'université Paris 1 Panthéon-Sorbonne. Il est également chercheur au CNRS.

