

POSITION PROFITABLE, CONDITION SUR LE COÛT MOYEN

JOUR III La condition pour qu'une firme *vendant toute sa production* soit profitable est que le coût moyen ne soit pas inférieur au prix de vente unitaire. Le critère est simple, étant donné un bien, on compare ce qu'il a fallu pour le produire à ce qu'il rapporte à la vente.

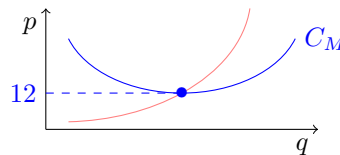
— Concrètement, le Gestionnaire d'une ligne de produit qu'il vend à un prix déterminé par le marché devra trouver les conditions de production du bien à un coût unitaire inférieur au prix de vente, soit

$$C_M = C(q)/q < p$$

— Notez que ce critère de comparaison du coût moyen et du prix de vente évalue selon la quantité produite par l'entreprise, car, le coût moyen, en prenant en compte les coûts fixes et l'évolution du coût marginal varie avec la taille (q) de la chaîne de production, cad la quantité produite. Il s'agit donc pour le Gestionnaire - de trouver la bonne combinaison coût raisonné - quantité produite.

Concrètement, dans les exercices qui vous sont proposés, on part de la donnée des coûts (minimaux) connus pour différentes valeurs de q .

— En complément, lorsque l'on connaît les coûts de l'entreprise, on est à même de déterminer le prix minimum de vente, afin que la firme soit profitable, ce que l'on appelle le *Seuil minimum de profit*. C'est le plus petit prix auquel la firme est profitable. Formellement, c'est le minimum de la fonction de coût moyen. Dans l'exemple suivant, c'est 12 :



Matériel à reprendre Chapitre 2, 2b ; Entraînement n° 4, 2e partie , Questions de Preparation à l'Examen semaine 5

En bref, répondez aux 4 questions suivantes - Refaites le quiz tant que vous n'obtenez pas 100 % de bonnes réponses

- La production d'une firme en CPP quand $C(q) = 10q + q^2$ et $p = 100$ est rentable ;
- Le prix minimum p auquel la firme de coût $C(q) = 120q + q^2$, vendant toute sa production, est profitable est 120 ;
- La production d'une firme en CPP quand le coût est $C(q) = 100 + q^2$ et la demande $p = 20 - 2q$ est rentable ;
- Quand il n'y a pas de coût fixe le seuil minimum de profit est égal à zéro. Pour tout prix de vente le Gérant pourra trouver une production adaptée qui soit profitable

Verify

Reset