

ENTRAÎNEMENTS DU CHAPITRE 1
AUTOMNE 2021 - 2022- ÉNONCÉS SOUS FORME QCM RADIO

FICHIER À TÉLÉCHARGER ET À N'OUVRIR QU'AVEC LE LOGICIEL ACROBAT POUR QUE LES BOUTONS RADIO FONCTIONNENT (v 1.3.0)

1) **QCM** : Le budget de Julie pour les boissons énergisantes et les cornets de frites est de 36 euros par semaine. Le prix des boissons énergisantes est de 3 euros pièce et le prix unitaire d'un cornet de frites est de 2 euros. Si le prix d'un cornet de frites chute à 1 euro, le prix relatifs des boissons énergisantes :

- double car le prix relatif des boissons énergisantes est égal au prix des boissons énergisantes divisé par le prix d'un cornet de frites ;
- Aucune des autres réponses n'est correcte et/ou on a pas assez d'information pour conclure ;
- Est divisé par deux car le prix relatif des boissons énergisantes est égal au prix d'un cornet de frites divisé par le prix des boissons énergisantes ;
- Augmente mais il fait moins que doubler ;
- Augmente strictement.

Vérification

Reset

2) **QCM** : Anna dépense un budget en places de concert et places de cinéma. Ce budget passe de 240 à 480€ par mois et les prix des biens restent constants. Pourquoi ne peut-on pas déterminer où se situerait la consommation d'Anna sur sa nouvelle contrainte budgétaire ?

- Comme tous les consommateurs, Anna prend une décision sur son choix de consommation au dernier moment ;
- On ne connaît pas les préférences d'Anna en matière de films et de concerts ;
- La contrainte budgétaire est une description incomplète des choix d'Anna ;
- Aucune des réponses n'est correcte et/ou on n'a pas assez d'information pour répondre ;
- La proportion des dépenses d'Anna, en places de concert et en place de cinéma reste identique lorsque son budget passe de 240 à 480€ par mois.

Vérification

Reset

3) **QCM** : Emilie, une étudiante en sciences économiques, note que le prix de l'essence augmente constamment. Elle observe également que sa consommation d'essence a augmenté. Elle conclut qu'il s'agit d'une *entorse* à la loi de la demande. Êtes-vous d'accord avec elle ?

- . Non, son choix pourrait résulter d'un choix rationnel, et ceci, même dans le cas où sa courbe de demande n'a pas bougé
- Si elle admettait avoir fait une entorse à la loi de la demande, cela voudrait dire qu'elle n'a pas été rationnelle ;
- Son appréciation ne tient pas en compte que la loi de demande est vraie seulement lorsque l'expression « ceteris paribus » tient, ce qui n'est jamais vrai dans la réalité
- Aucune des réponses n'est correcte et/ou on n'a pas assez d'information pour répondre
- Non, elle a oublié qu'il peut y avoir des biens de Giffen

Vérification

Reset

4) **QCM** : Supposons que le consommateur consomme seulement deux biens. Si le prix de ces deux biens augmente de 50%, comment évolue la contrainte de ce consommateur dans l'espace où l'axe horizontal représente la quantité de bien 1 et où l'axe vertical représente la quantité de bien 2 ?

- La contrainte budgétaire ne change pas
- Aucune des autres réponses n'est correcte et/ou on n'a pas assez d'information pour conclure
- La pente de la contrainte budgétaire reste la même
- La contrainte budgétaire se déplace vers le nord-est
- La contrainte budgétaire se déplace vers le nord

Vérification

Reset

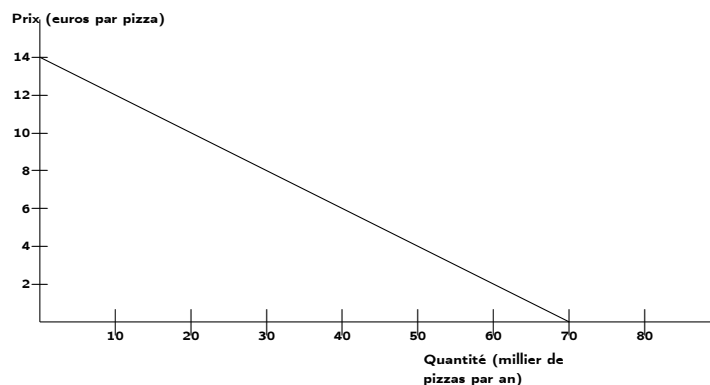
5) **QCS** : Dans un modèle de consommation à deux biens, quel est l'impact d'une augmentation en proportions égales des prix et du revenu sur la représentation de la droite de budget dans l'espace de consommation où l'axe horizontal représente la quantité de bien 1 et où l'axe vertical représente la quantité de bien 2 ?

- Aucun : la droite de budget ne se déplace pas et ne tourne pas ;
- l'impact est énorme ;
- La droite de budget s'éloigne de l'origine suite à l'augmentation du revenu, mais pas autant que si les prix étaient restés constants ;
- L'impact est incertain : on a besoin de plus d'information sur le revenu, les prix et le taux d'inflation pour répondre à cette question ;
- La droite de budget se rapproche de l'origine suite à l'augmentation du prix, mais pas autant que si les revenus étaient restés constants.

Vérification

Reset

6) **QCS** : La figure suivante présente la courbe de demande de marché des habitants de la ville de Calzone pour les pizzas. Si le prix de marché des pizzas est de 8 euros, quel est le surplus total des consommateurs ?



- 20 euros
- 8 euros
- 90 euros
- Aucune des réponses n'est correcte et/ou on n'a pas assez d'information pour conclure
- 50 euros

Vérification

Reset

7) **QCS** : Au debut de 2012, Starbucks, une chaTne multinationale de cafés, a augmenté le prix de ses boissons dans certaines régions des Etats-Unis, notamment dans les Etats du nord-ouest et du sud. Meme si certains ont pensé que ce n'était pas une bonne idée, la plupart des analystes ont reconnu que cette augmentation de prix n'aurait aucune incidence sur les recettes de l'entreprise.

Pour que cette analyse soit valable (notamment pour que les recettes de Starbucks ne diminuent pas), quel est l'autre élément dont il faut tenir compte?

- Il faut que l'on présume que la demande des cafés de Starbucks est relativement elastique au prix ;
- Il faut que l'on présume que la demande des cafés de Starbucks est relativement inélastique au prix ;
- Il faut que l'on présume que la demande des cafes de Starbuck est d'élasticite unitaire ;
- Aucune des réponses n'est correcte et/ou n'a pas assez d'information pour répondre ;
- Il faut que Starbuck augmente la qualité de ses cafés.

Vérification

Reset

8) **QCS** : Nadia achète deux types de biens : des aliments et des vêtements. Les aliments lui coûtent 10€ l'unité, les vetements, 11 € l'unité, et son revenu est de 5000€. Elie depense toujours 30 % de son revenu en aliments, independamment du prix des aliments et des vêtements, ainsi que de son revenu. Quelle est l'élasticite-prix de la demande d'aliments de Nadia?

- Elle est de 1 ;
- Elle est de 0 ;
- Elle est toujours strictement comprise entre 0 et 1 ;
- Elle est parfois strictement comprise entre 0 et 1 ; ;
- On ne dispose pas d'assez d'information pour répondre à ces questions

Vérification

Reset

***** Fin de cette série d'entrainements *****

Temporary page!

\LaTeX was unable to guess the total number of pages correctly. As there was some unprocessed data that should have been added to the final page this extra page has been added to receive it.

If you rerun the document (without altering it) this surplus page will go away, because \LaTeX now knows how many pages to expect for this document.